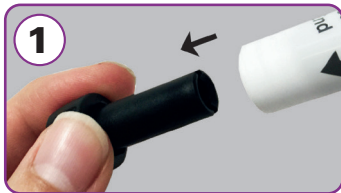
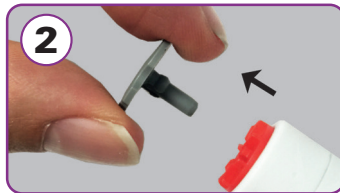


Come usare *Chenpen*[®]



1 **Rimuovere la protezione nera dell'ago** tirando forte nella direzione indicata dalla freccia. In questo modo si rimuove anche la protezione grigia dell'ago.



2 **Rimuovere il tappo grigio** di sicurezza dal bottone rosso di attivazione, tirando come indicato dalla freccia.



3 **Posizionare *Chenpen*[®] contro la parte esterna della coscia** ad angolo retto (angolo di 90°) rispetto al sito di iniezione e premere il bottone rosso di attivazione in modo che scatti.



4 **Tenere *Chenpen*[®] in questa posizione per 10 secondi.** Rimuoverlo adagio e massaggiare leggermente.

IMPORTANTE:

- È indispensabile portare sempre con sé 2 autoiniettori nel caso non vada a buon fine la prima iniezione o se il dosaggio della prima iniezione non risulti sufficiente.
- Si può usare *Chenpen*[®] attraverso indumenti leggeri, come quelli in denim, cotone o poliestere.
- Dopo l'utilizzo l'indicatore di iniezione sarà diventato rosso.
- Dopo l'uso, coprire l'ago inserendo il dispositivo *Chenpen*[®] utilizzato nell'estremità larga della protezione nera.

SINTOMI DI UNA REAZIONE ALLERGICA GRAVE - ANAFILASSI

La reazione anafilattica generalmente comincia entro pochi minuti dal contatto con l'allergene e i sintomi comprendono:

- **Prurito della cute**, un eritema cutaneo orticarioide (orticaria), vampate e gonfiore degli occhi, delle labbra o della lingua.
- **Difficoltà di respiro a causa del gonfiore della gola**. Sibili, fiato corto e tosse possono essere dovuti a broncocostrizione.
- Altri sintomi di anafilassi comprendono il **mal di testa, il vomito e la diarrea**.
- **Collasso e perdita di conoscenza** a causa dell'improvviso abbassamento della pressione arteriosa.

COME GESTIRE LE REAZIONI ALLERGICHE GRAVI

Nel caso in cui avverta i sintomi di una reazione allergica grave:

- **Deve chiedere un intervento medico immediato**, chiedere un'ambulanza e **dire "anafilassi"** anche se i sintomi sembra che stiano migliorando.
- Se è cosciente deve stare preferibilmente **disteso con le gambe sollevate**, se però ha **difficoltà respiratorie deve stare seduto**.
- **Deve rimanere** possibilmente **in compagnia di un'altra persona** fino all'arrivo dei soccorsi.

CHIAMI IL 118 (O IL 112) E DICA "ANAFILASSI"

Una iniezione di **Chenpen®** deve essere **somministrata per via intramuscolare** non appena compaiono i segni ed i **sintomi di shock anafilattico**. Questi ultimi possono comparire pochi minuti dopo l'esposizione all'allergene e i più frequenti sono:

orticaria, vampate o angioedema; le reazioni più gravi coinvolgono l'apparato respiratorio e quello cardiovascolare. **Iniettare solo nella parte anterolaterale della coscia, non nel gluteo**. La sede di inoculo può essere massaggiata leggermente per 10 secondi dopo l'iniezione per accelerare l'assorbimento. **L'Auto-Iniettore è progettato per iniettare attraverso gli indumenti o direttamente attraverso la cute. In assenza di miglioramento dal punto di vista clinico o in caso di peggioramento, potrebbe essere necessario somministrare una seconda iniezione di Chenpen®** 5-15 minuti dopo la prima iniezione.

Chenpen® TRAINER

Il dispositivo **Chenpen®** trainer può essere **utilizzato per esercitarsi ad un corretto uso dell'iniettore di adrenalina**. Dato che il dispositivo è privo di ago e di farmaco può essere utilizzato più volte.

INIEZIONE ACCIDENTALE

Un'iniezione accidentale in qualsiasi punto delle mani può provocare una riduzione del flusso del sangue nella zona di iniezione. Se si verifica questa situazione, consultare il servizio di Pronto Soccorso dell'ospedale più vicino.

Segnalare gli effetti indesiderati direttamente tramite il sistema nazionale di segnalazione: www.aifa.gov.it/content/segnalazioni-reazioni-avverse.

Chenpen®

Trattamento d'emergenza dell'anafilassi



VIDEO E APPLICAZIONE Chenpen®

Per avere sempre a disposizione le informazioni sul dispositivo sono disponibili due video e un'applicazione **Chenpen®** dedicata agli utilizzatori del dispositivo e a chi presta loro assistenza.

- Per vedere e scaricare i video **Chenpen®** che dimostrano come è fatto l'autoiniettore e come utilizzarlo, usare questo **QR code** o andare sul sito **www.chenpen.it**



- Per scaricare l'applicazione **Chenpen®** andare su App Store o su Google Play Store o accedere direttamente tramite questo **QR code**.



PROTEZIONE NERA PER L'AGO (REVERSIBILE)

Protegge l'ago quando il paziente non sta usando l'Auto-Iniettore **Chenpen®**. Il paziente rimuove la protezione prima dell'iniezione.

TAPPO GRIGIO DI SICUREZZA

Ricopre il bottone rosso di attivazione. Impedisce che il bottone venga premuto per errore.



Come è fatto Chenpen®

INDICAZIONE DEL VERSO DELL'AGO

Identifica chiaramente l'estremità che inietterà il farmaco.

FINESTRELLA DI ISPEZIONE

Permette di verificare che la soluzione sia limpida e pronta all'uso.

INDICATORE DI INIEZIONE

Dopo l'iniezione, l'indicatore diventa rosso. Questo indica che **Chenpen®** è stato attivato correttamente.